

## Pompa zatapialna HIPPO 75S

**Cena :**

**Chwilowy brak ceny**

Producent : **EVAK**

Dostępność : **Dostępny**

Stan magazynowy : **bardzo wysoki**

Średnia ocena :



  
[www.evak.pl](http://www.evak.pl)



oficjalna strona producenta

Moc: 550 W (0,55 kW)

Zasilanie: 230V, 50Hz, 2980 RPM

Wylot: 2" (50 mm) GW

Wydajność maksymalna: 360 l/min ( 21 m3/godz.)

Wysokość podnoszenia maksymalna: 9 m

Wolny przelot wirnika (pompowanie cząstek stałych): 50 mm (VORTEX)

Waga bez kabla: 16 kg

Długość kabla: 1 0m

Średnica pompy: 244 mm

## Cechy

- Niezatykająca się konstrukcja dzięki wirnikowi typu Vortex wycofanemu w głąb obudowy
- Wolny przepływ cząstek stałych  $\varnothing 50$  mm
- Podwójne uszczelnienie mechaniczne SiC/SiC od strony czołowej
- Zaprojektowana do pracy ciągłej
- Zabezpieczenie termiczne wbudowane w pompę

## Zastosowania

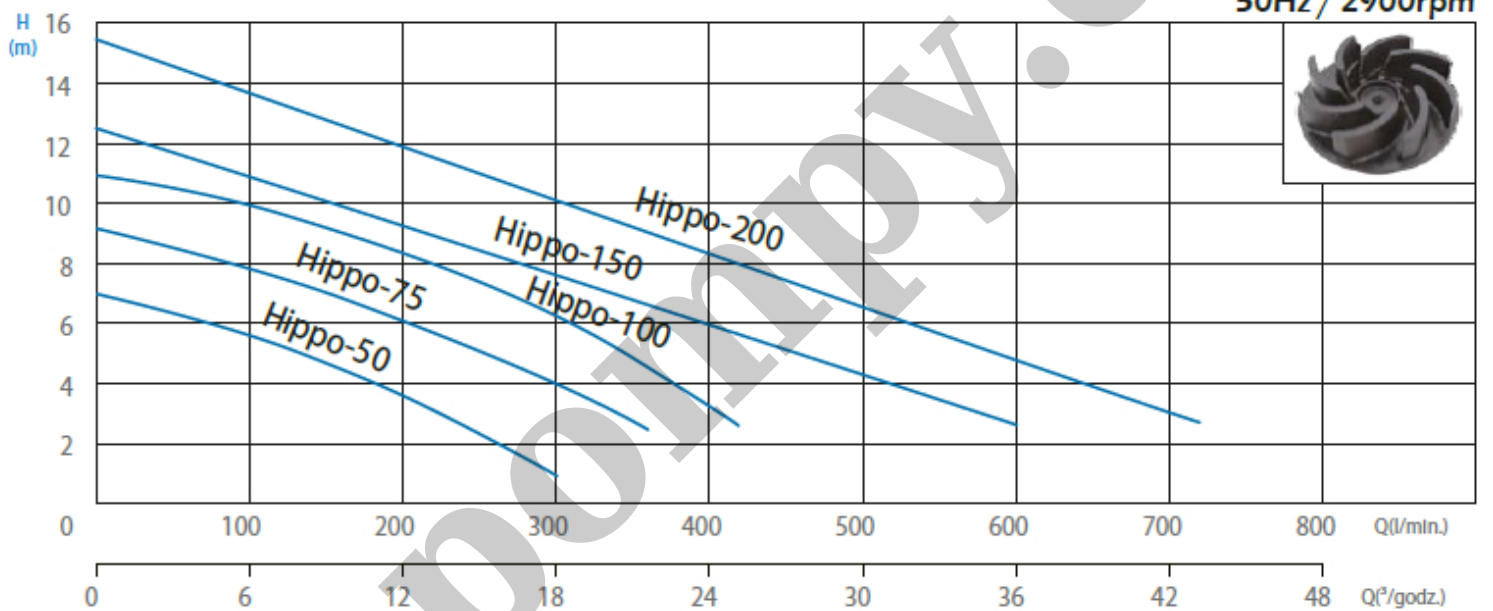
- Pompowanie wody brudnej, osadów, ścieków, wody deszczowej
- Zastosowania domowe i przemysłowe

## Zakresy pracy

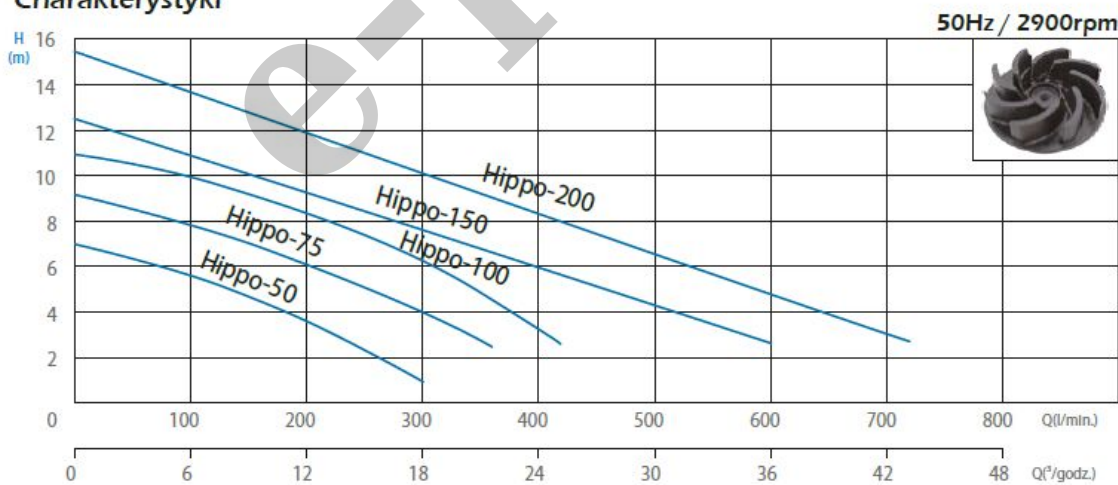
- Maksymalna temperatura cieczy:  $40^{\circ}\text{C}$
- Lepkość cieczy:  $1 \text{ mm}^2/\text{s}$
- Maksymalne zanurzenie 10 m
- Maksymalna liczba uruchomień na godzinę: 20

## Charakterystyka pompy

### Charakterystyki



### Charakterystyki



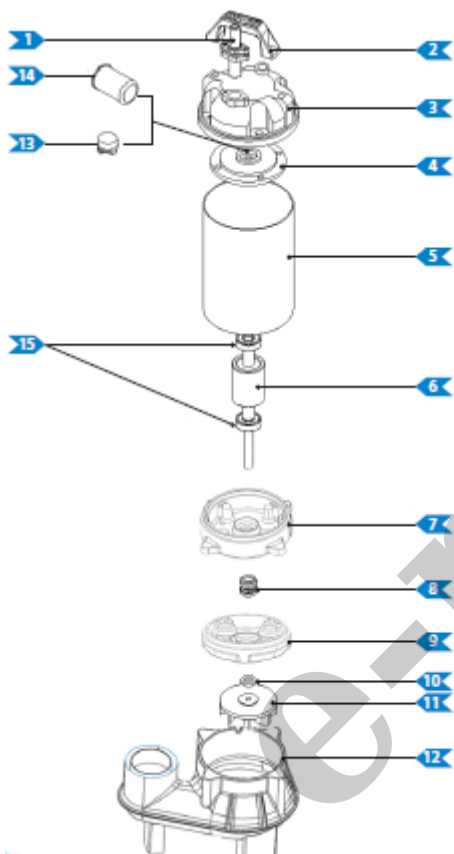
| Model     | Osiągi                  |      |      |      |      |      |      |      |      |      |      |     |      |      |
|-----------|-------------------------|------|------|------|------|------|------|------|------|------|------|-----|------|------|
|           | Q l/s                   | 0    | 1    | 2    | 3    | 4    | 5    | 6    | 7    | 8    | 9    | 10  | 11   | 12   |
|           | Q l/min.                | 0    | 60   | 120  | 180  | 240  | 300  | 360  | 420  | 480  | 540  | 600 | 660  | 720  |
|           | Q m <sup>3</sup> /godz. | 0    | 3.6  | 7.2  | 10.8 | 14.4 | 18   | 21.6 | 25.2 | 28.8 | 32.4 | 36  | 39.6 | 43.2 |
| Hippo-50  | H[m]                    | 7.1  | 6.2  | 5.3  | 4.2  | 2.8  | 1.0  |      |      |      |      |     |      |      |
| Hippo-75  |                         | 9.2  | 8.4  | 7.6  | 6.6  | 5.4  | 4.0  | 2.5  |      |      |      |     |      |      |
| Hippo-100 |                         | 11.0 | 10.4 | 9.6  | 8.8  | 7.6  | 6.2  | 4.4  | 2.5  |      |      |     |      |      |
| Hippo-150 |                         | 12.5 | 11.6 | 10.7 | 9.9  | 8.9  | 7.8  | 6.7  | 5.6  | 4.6  | 3.6  | 2.6 |      |      |
| Hippo-200 |                         | 15.5 | 14.5 | 13.5 | 12.4 | 11.3 | 10.2 | 9.1  | 7.9  | 6.9  | 5.8  | 4.8 | 3.7  | 2.7  |

| Model     | Specyfikacja |       |    |          |         |                      |                  |      |
|-----------|--------------|-------|----|----------|---------|----------------------|------------------|------|
|           | Moc          | Wylot |    | Napięcie |         | Parametry maksymalne |                  | Masa |
|           | kw           | cale  | mm | 1 faza   | 3 fazy  | Podnoszenie m        | Wydajność l/min. | kg   |
| Hippo-50  | 0.37         | 2"    | 50 | 230      | 380/400 | 7.1                  | 300              | 14   |
| Hippo-75  | 0.55         | 2"    | 50 | 230      | 380/400 | 9.2                  | 360              | 16   |
| Hippo-100 | 0.75         | 2"    | 50 | 230      | 380/400 | 11                   | 420              | 17   |
| Hippo-150 | 1.1          | 2"    | 50 | 230      | 380/400 | 12.5                 | 600              | 25   |
| Hippo-200 | 1.5          | 2"    | 50 | 230      | 380/400 | 15.5                 | 720              | 26   |

☒ Pompy wyposażone w kabel typu H07RNF długości 10m.

☒ Dostępne wersje SAK do uruchamiania manualnego oraz pracy automatycznej z pływakiem - czujnikiem poziomym z możliwością regulacji

## Budowa pompy HIPPO



| Część i materiały konstrukcyjne |                              |   |
|---------------------------------|------------------------------|---|
| Lp                              | Część                        | Materiał                                |
| 1                               | Kabel                        | H07RNF                                  |
| 2                               | Uchwyt                       | PA6                                     |
| 3                               | Pokrywa silnika              | 50-75-100: PA66<br>150-200: Żelwo szare |
| 4                               | Wspornik silnika             | Żelwo szare GG20                        |
| 5                               | Obudowa silnika              | Stal nierdzewna AISI304                 |
| 6                               | Wał i rotor                  | Stal nierdzewna AISI410                 |
| 7                               | Komora olejowa               | Żelwo szare GG20                        |
| 8                               | Podwójne uszczelnienie mech. | SIC/SIC + Ca/Ce                         |
| 9                               | Komora uszczelnienia         | Żelwo szare GG20                        |
| 10                              | O-ring                       | Guma NBR                                |
| 11                              | Wirnik                       | Żelwo szare GG20                        |
| 12                              | Korpus pompy dolny           | Żelwo szare GG20                        |
| 13                              | Zabezpieczenie termiczne     | Żelwo szare GG20                        |
| 14                              | Kondensator (wersje 230V)    | Klixon                                  |
| 15                              | Łożyska                      | NTN                                     |