

## Pompa zatapialna HIPPO 75SAK z pływakiem

**Cena :**

**Chwilowy brak ceny**

Producent : **EVAK**

Dostępność : **Dostępny**

Stan magazynowy : **bardzo wysoki**

Średnia ocena :



  
[www.evak.pl](http://www.evak.pl)



oficjalna strona producenta

Moc: 550 W (0,55 kW)

Zasilanie: 230V, 50Hz, 2980 RPM

Wylot: 2" (50 mm) GW

Wydajność maksymalna: 360 l/min ( 21 m3/godz.)

Wysokość podnoszenia maksymalna: 9 m

Wolny przelot wirnika (pompowanie cząstek stałych): 50 mm (VORTEX)

Waga bez kabla: 16 kg

Długość kabla: 1 0m

Średnica pompy: 244 mm

Pompa ze zintegrowanym wyłącznikiem pływakiem do automatycznej pracy.

## Cechy

- Niezatykająca się konstrukcja dzięki wirnikowi typu Vortex wycofanemu w głąb obudowy
- Wolny przełot cząstek stałych  $\varnothing 50$  mm
- Podwójne uszczelnienie mechaniczne SiC/SiC od strony czołowej
- Zaprojektowana do pracy ciągłej
- Zabezpieczenie termiczne wbudowane w pompę

## Zastosowania

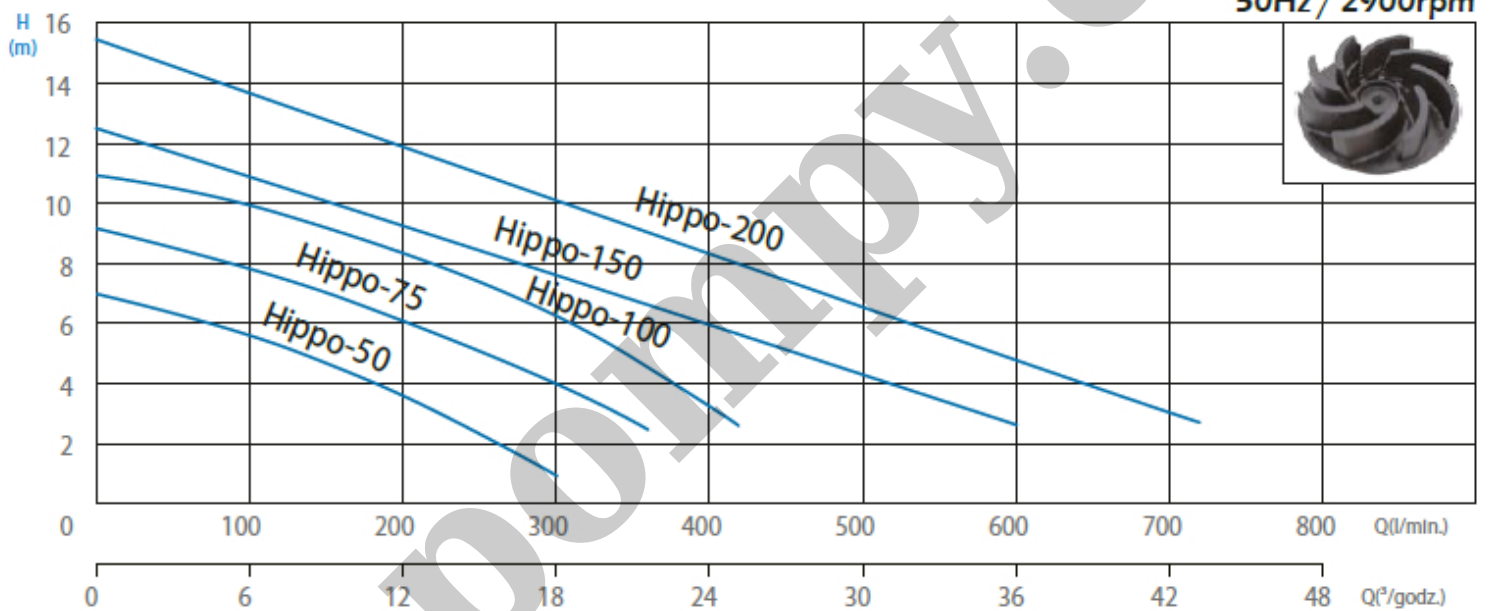
- Pompowanie wody brudnej, osadów, ścieków, wody deszczowej
- Zastosowania domowe i przemysłowe

## Zakresy pracy

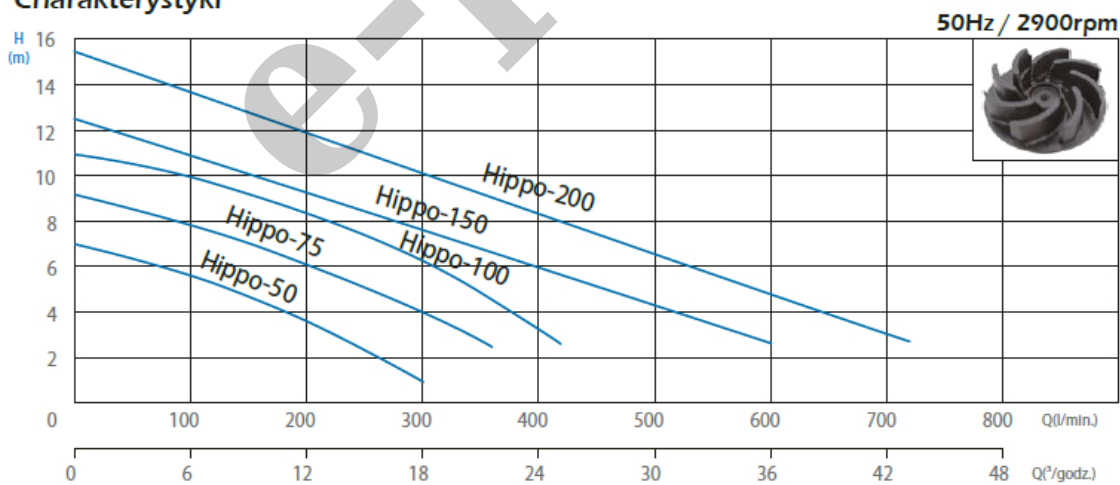
- Maksymalna temperatura cieczy:  $40^{\circ}\text{C}$
- Lepkość cieczy:  $1 \text{ mm}^2/\text{s}$
- Maksymalne zanurzenie 10 m
- Maksymalna liczba uruchomień na godzinę: 20

## Charakterystyka pompy

### Charakterystyki



### Charakterystyki



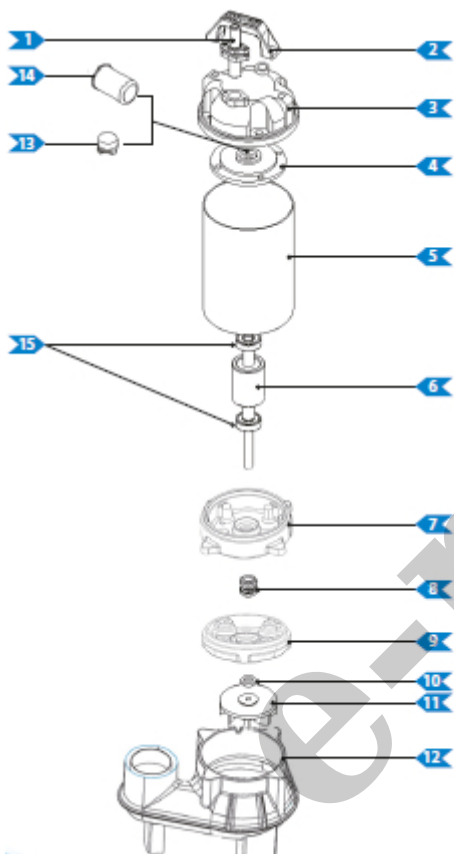
Model	Osiągi													
	Q l/s	0	1	2	3	4	5	6	7	8	9	10	11	12
	Q l/min.	0	60	120	180	240	300	360	420	480	540	600	660	720
Hippo-50	Q m <sup>3</sup> /godz.	0	3.6	7.2	10.8	14.4	18	21.6	25.2	28.8	32.4	36	39.6	43.2
Hippo-75	H[m]	7.1	6.2	5.3	4.2	2.8	1.0							
Hippo-100		9.2	8.4	7.6	6.6	5.4	4.0	2.5						
Hippo-150		11.0	10.4	9.6	8.8	7.6	6.2	4.4	2.5					
Hippo-200		12.5	11.6	10.7	9.9	8.9	7.8	6.7	5.6	4.6	3.6	2.6		
Hippo-200		15.5	14.5	13.5	12.4	11.3	10.2	9.1	7.9	6.9	5.8	4.8	3.7	2.7

Model	Specyfikacja							
	Moc	Wylot		Napięcie		Parametry maksymalne		Masa
	kw	cale	mm	1 faza	3 fazy	Podnoszenie m	Wydajność l/min.	kg
Hippo-50	0.37	2"	50	230	380/400	7.1	300	14
Hippo-75	0.55	2"	50	230	380/400	9.2	360	16
Hippo-100	0.75	2"	50	230	380/400	11	420	17
Hippo-150	1.1	2"	50	230	380/400	12.5	600	25
Hippo-200	1.5	2"	50	230	380/400	15.5	720	26

☒ Pompy wyposażone w kabel typu H07RNF długości 10m.

☒ Dostępne wersje SAK do uruchamiania manualnego oraz pracy automatycznej z pływakiem - czujnikiem poziomym z możliwością regulacji

## Budowa pompy HIPPO



Część i materiały konstrukcyjne		
Lp	Część	Materiał
1	Kabel	H07RNF
2	Uchwyt	PA6
3	Pokrywa silnika	50-75-100: PA66 150-200: Żelwo szare
4	Wspornik silnika	Żelwo szare GG20
5	Obudowa silnika	Stal nierdzewna AISI304
6	Wał i rotor	Stal nierdzewna AISI410
7	Komora olejowa	Żelwo szare GG20
8	Podwójne uszczelnienie mech.	SIC/SIC + Ca/Ce
9	Komora uszczelnienia	Żelwo szare GG20
10	O-ring	Guma NBR
11	Wirnik	Żelwo szare GG20
12	Korpus pompy dolny	Żelwo szare GG20
13	Zabezpieczenie termiczne	Żelwo szare GG20
14	Kondensator (wersje 230V)	Klixon
15	Łożyska	NTN